

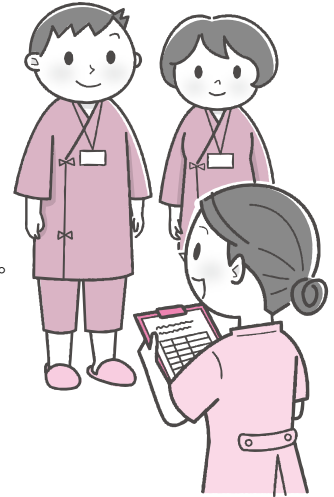
# 平成28年度 日帰り人間ドックの利用について

当健康保険組合では、皆様の健康支援の一環として、受診時点で満35歳以上の被保険者および被扶養者の方を対象に、年度に1回の受診に限り、日帰り人間ドックの費用補助をしております。

平成28年度につきましても、(一財)日本健康文化振興会に業務委託して、今年度と同様に実施させていただきます。

平成28年度の振込(利用申込)期間および受診期間は下記の通りとなります。ご確認の上、期日になりましたらお手続きをお願いいたします。

※健保ホームページ(<http://www.yokogawakenpo.or.jp>)『平成28年度 日帰り人間ドック』は4月から掲載いたします。



## 平成28年度「振込(利用申込)期間」および「受診期間」

| 契約医療機関     |                            |
|------------|----------------------------|
| 振込(利用申込)期間 | 平成28年4月1日(金)～平成29年1月6日(金)  |
| 受診期間       | 平成28年5月2日(月)～平成29年2月28日(火) |

## 平成26年度 特定健診・特定保健指導報告

当健康保険組合では、40歳以上の方を対象にメタボリックシンドロームの予防と改善を目的とした「特定健診・特定保健指導」を実施しております。

平成26年度の特定健診・特定保健指導の国への実績報告(※)が昨年10月26日に完了いたしましたのでご報告いたします。

(※)平成20年度より各保険者に特定健診・特定保健指導の実績報告が義務付けられています。

### 1. 特定健診

|        |                     | 22年度   | 23年度   | 24年度   | 25年度   | 26年度   |
|--------|---------------------|--------|--------|--------|--------|--------|
| 対象者数   | 被保険者                | 10,196 | 10,298 | 10,459 | 10,462 | 10,521 |
|        | 任意継続被保険者および被扶養者     | 5,555  | 5,332  | 5,268  | 5,295  | 5,207  |
|        | 合計                  | 15,751 | 15,630 | 15,727 | 15,757 | 15,728 |
| 受診者数   | 被保険者                | 9,376  | 9,629  | 9,766  | 9,992  | 10,084 |
|        | 任意継続被保険者および被扶養者     | 2,868  | 2,818  | 2,929  | 2,945  | 2,972  |
|        | 合計                  | 12,244 | 12,447 | 12,695 | 12,937 | 13,056 |
| 受診率(%) | 被保険者                | 92.0   | 93.5   | 93.4   | 95.5   | 95.8   |
|        | 目標                  | (88.0) | (92.0) | (95.0) | (95.2) | (95.4) |
|        | 任意継続被保険者<br>および被扶養者 | 51.6   | 52.9   | 55.6   | 55.6   | 57.1   |
|        | 目標                  | (50.0) | (52.0) | (55.0) | (56.9) | (57.7) |
| 合計     | 77.7                | 79.6   | 80.7   | 82.1   | 83.0   |        |
| 目標     | (75.0)              | (78.0) | (81.0) | (82.0) | (82.5) |        |

### 2. 特定保健指導

|        |        | 22年度   | 23年度   | 24年度   | 25年度   | 26年度  |
|--------|--------|--------|--------|--------|--------|-------|
| 対象者数   | 動機付け支援 | 945    | 1,002  | 974    | 1,031  | 1,110 |
|        | 積極的支援  | 1,374  | 1,275  | 1,250  | 1,277  | 1,185 |
|        | 合計     | 2,319  | 2,277  | 2,224  | 2,308  | 2,295 |
| 実施者数   | 動機付け支援 | 454    | 495    | 472    | 432    | 510   |
|        | 積極的支援  | 622    | 531    | 487    | 461    | 440   |
|        | 合計     | 1,076  | 1,026  | 959    | 893    | 950   |
| 実施率(%) | 46.4   | 45.1   | 43.1   | 38.7   | 41.4   |       |
| 目標     | (38.0) | (43.0) | (45.0) | (46.0) | (46.5) |       |

(注)目標値は、当健保の「特定健診・特定保健指導実施5ヶ年計画」