

横河電機健康保険組合の

「2020年度健康スコアリングレポート」 をご紹介します!

このレポートは、日本健康会議・厚生労働省・経済産業省が協働して作成したもので、当健康保険組合の健康づくりの取り組み状況や加入者の方の健康状況を全国平均や業態平均と比較し、データを見える化したものです。

健康保険組合はこれらの情報を事業主(会社)と共有し、一体となって皆さまの疾病予防・健康づくりの取り組みに活用していきます。

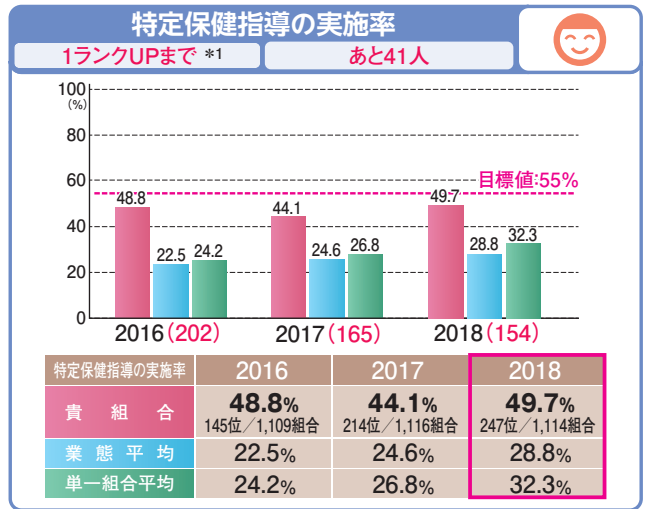
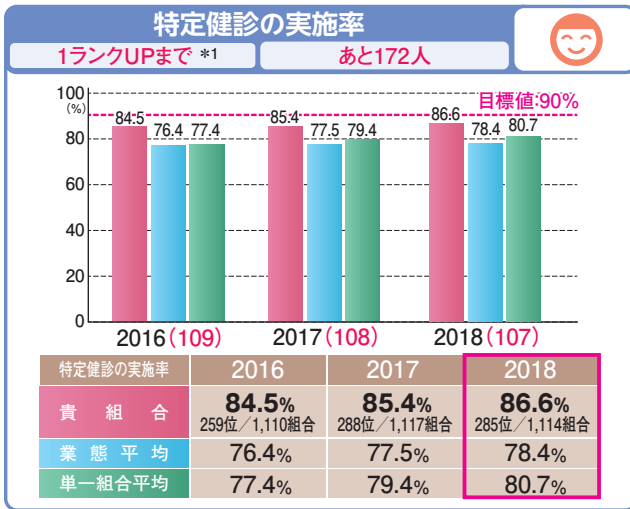
貴健保組合の予防・健康づくりの取組状況と健康状況の概要

【貴組合の特定健診・特定保健指導の実施状況】

特定健診・特定保健指導

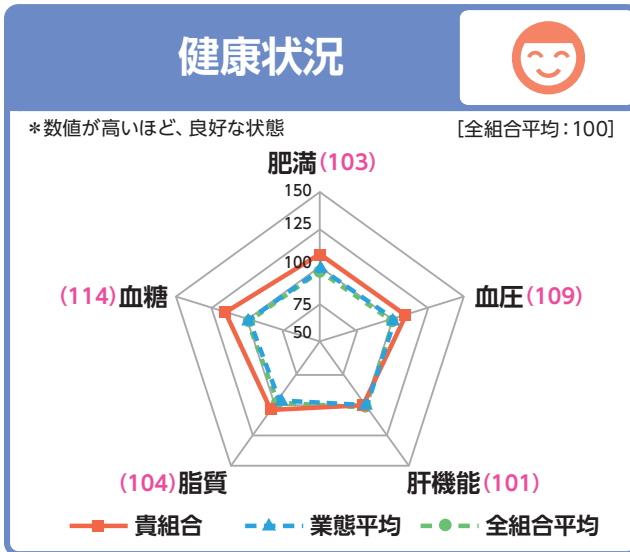


単一組合順位	227位 / 1,114組合
全組合順位	265位 / 1,368組合



※ 目標値は、第3期(2018~2023年度)特定健康診査等実施計画期間における保険者種別目標。
 ※ 順位は、保険者種別(単一・総合)目標の達成率の高い順にランキング。
 ※ ()内の数値は、単一組合平均を100とした際の貴組合の相対値。
 ※1 “ランクUP”は、5段階評価のランクを1つ上げるための目安(実施人数)を記載

【貴組合の健康状況】生活習慣病リスク保有者の割合



リスク	良好 ←	中央値と同程度	→ 不良
肥満リスク	😊	😊	😞
血圧リスク	😊	😊	😞
肝機能リスク	😊	😊	😞
脂質リスク	😊	😊	😞
血糖リスク	😊	😊	😞

※2018年度に特定健診を受診した者のみのデータを集計。

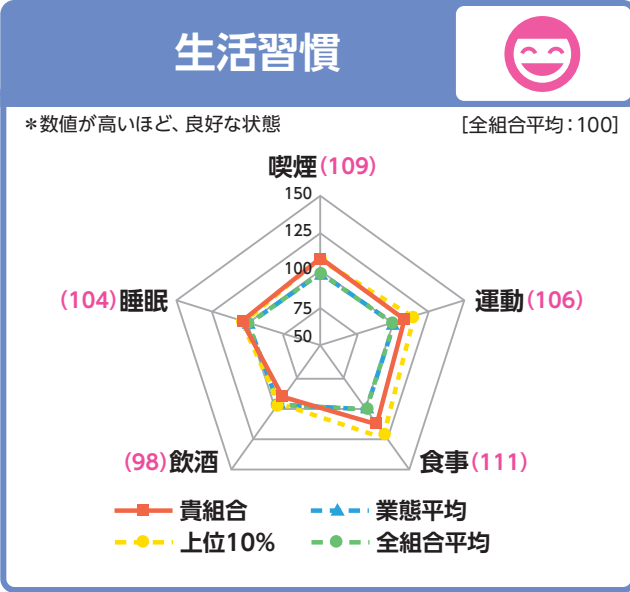
全健保組合平均を100とした際の各組合の相対値を高い順に5等分し、「良好😊」から「不良😞」の5段階で表記しています。



【注】本レポートにおけるデータ対象
 ・医療費:全加入者/特定健診(健康状況・生活習慣):40歳~74歳。
 ・健康状況・生活習慣・医療費は、対象となる加入者数50名未満の場合データを非表示。
 ・合併のあった組合については、合併前の各組合のデータを合算して表示。

貴健保組合の生活習慣

【貴組合の生活習慣】適正な生活習慣を有する者の割合



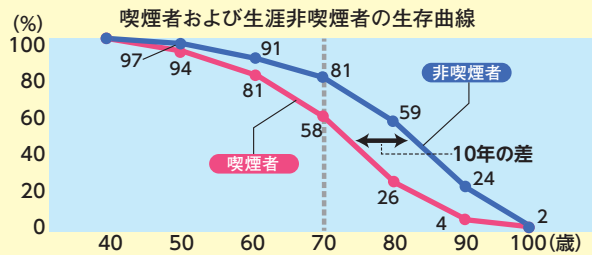
リスク	良好 ←	中央値と 同程度	→ 不良	ランクUP まで*1
喫煙習慣 リスク	😊😊😊	😊😊😊	😞😞😞	最上位 です
運動習慣 リスク	😊😊😊	😊😊😊	😞😞😞	あと 148人
食事習慣 リスク	😊😊😊	😊😊😊	😞😞😞	あと 78人
飲酒習慣 リスク	😊😊😊	😊😊😊	😞😞😞	あと 53人
睡眠習慣 リスク	😊😊😊	😊😊😊	😞😞😞	あと 230人

※2018年度に特定健診を受診した者のみのデータを集計。
 ※生活習慣データについては、一部任意項目であるため、保険者が保有しているデータのみで構成。
 ※上位10%は業態ごとの「総合スコア」上位10%の平均値を表す。ただし、業態内の組合数が20以下の場合には全組合の「総合スコア」上位10%の平均値を表示。
 ※1「ランクUP」は、5段階評価のランクを1つ上げるための目安(リスク対象者を減らす人数)を記載

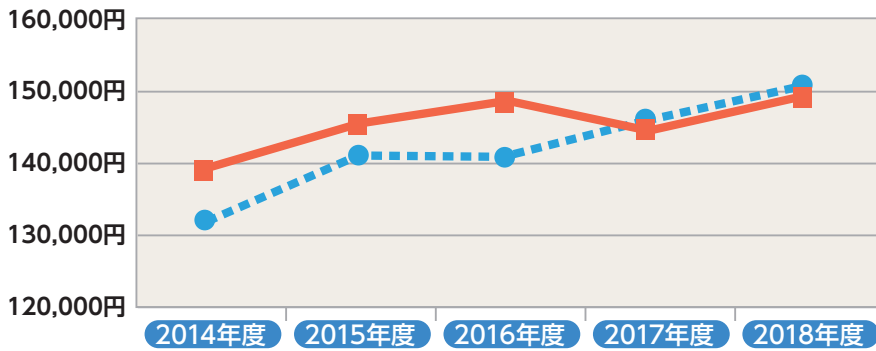
参考 健康に働き続けるには禁煙が大事!

非喫煙者と喫煙者では、70歳時点で、35歳からの生存率が前者は81%であるのに対し、後者は58%となっています。健康に働き続けるためには禁煙することが重要です。

出典:Doll R, et al. :BMJ. 328(7455): 1519,2004より作図



【貴組合の医療費の状況】1人あたり医療費と性・年齢補正後標準医療費の推移



— 1人あたり医療費
 性・年齢補正をしない貴組合の総医療費を貴組合の加入者数で除した医療費
- - - 性・年齢補正後標準医療費
 全組合平均の性・年齢階級別1人あたり医療費を、貴組合の性・年齢階級別加入者数に当てはめて算出した1人あたり医療費

【貴組合の1人あたり医療費(2018年度)】

貴組合	性・年齢補正後標準医療費	性・年齢補正後組合差指数
149,502円	150,670円	0.99

参考:医療費総額(2018年度)

貴組合
3,749百万円

参考:貴組合の男女別・年代別1人あたり医療費(2018年度)

	男性	女性	20代	30代	40代	50代	60代
貴組合	143,967円	156,865円	77,455円	111,335円	146,724円	202,862円	296,682円
業態平均	146,648円	157,425円	78,700円	106,707円	134,361円	208,371円	327,245円
全組合平均	148,615円	154,746円	80,339円	109,754円	137,183円	211,798円	326,070円