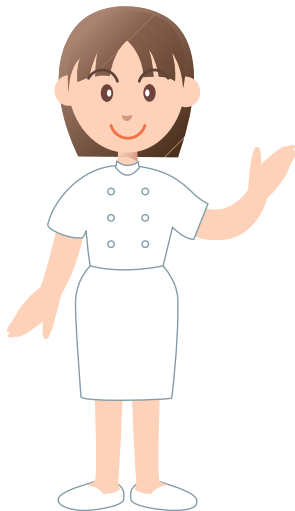


平成  
18  
年度

# 主婦健診のお知らせ (被扶養者)



主婦健診は、昨年同様、全国で受診できる体制で実施するため主婦健診協議会へ業務を委託しました。

平成18年度から歯科を含めたより一層の健康増進と家族の歯の健康管理を期して、基本検査項目に「歯の健康相談」を追加しました。主婦健診をご希望の方はお申込みのうえご受診ください。

巡回健診の申込み〆切が平成18年5月31日となっていますので、お申込みは早めをお願いします。

詳細は、このけんぽだよりに差込みしてある「平成18年度主婦健診(被扶養者)のご案内」をご覧ください。

また、「お住まいの市区町村で実施している住民健診」を受診し、個人負担金が発生した場合には費用の補助を行いますので、ご利用ください。住民健診費用補助を希望される方は、当組合ホームページをご確認くださいようお願い申し上げます。

なお、主婦健診協議会との重複受診は認められません。

## “歯の健康相談”を 基本検査項目へ追加しました

この一年間に  
歯科医院へいきましたか

食べ物が歯の間には  
さまりませんか

歯肉から出血は  
ありませんか

年に一度は、  
歯と歯肉の  
チェックが  
必要です!



### チェックメニュー

歯科衛生士がお口についての  
相談にお答えします

- 歯周病のチェック  
歯周ポケットの深さなどを測り、治療の必要度をお知らせします
- むし歯のチェック  
治療が必要な歯をお知らせします
- 歯みがきチェック  
オリジナル歯ブラシを使い、歯みがきのコツを実践します。歯ブラシはお持ち帰りいただきます。

### ① 主婦健診協議会にて受診 実施医療機関：同友会

健診項目	対象者	受診機関	費用補助	申込み案内・用紙	申込み〆切
首都圏	被扶養者の内 続柄：妻	指定会場にて 巡回健診	《基本検査項目》 《希望検査項目》のみ 二次検査の 費用補助は不可	けんぽだよりNO.77 に差込み 当組合HP掲載	平成18年5月31日
地方都市	被扶養者の内 続柄：妻	指定会場にて 巡回健診	《基本検査項目》 《希望検査項目》のみ 二次検査の 費用補助は不可	けんぽだよりNO.77 に差込み 当組合HP掲載	平成18年5月31日
	被扶養者の内 続柄：妻	指定施設内 での受診	《基本検査項目》 《希望検査項目》のみ 二次検査の 費用補助は不可	けんぽだよりNO.77 に差込み 当組合HP掲載	平成18年6月30日

### ② お住まいの市区町村で実施している住民健診

健診項目	対象者	受診機関	費用補助	申込み案内・用紙	請求〆切
住民健診	被扶養者の内 続柄：妻	市区町村の 定めによる	個人負担が発生 した場合の 健保負担限度額 20,000円 二次検査の 費用補助は不可	当組合HP掲載	平成19年2月末日



- 横河電機健康保険組合ホームページアドレス
- 平成18年度主婦健診の問い合わせ先

<http://www.yokogawakenpo.or.jp>  
横河電機健康保険組合 TEL 0422-52-5521