

# 上手に使おう！ ジェネリック医薬品

新薬（先発医薬品）の特許期間が満了したあとに発売されるジェネリック医薬品（後発医薬品）。新薬と同じ有効成分、同等の効きめをもち、品質や安全性も確かなものです。開発コストが抑えられるため新薬より安価で、みなさんの窓口負担の軽減につながります。

こんな人にとくにおすすめです



ジェネリック医薬品の価格は新薬の半額以下になることもあります。そのため、糖尿病、高血圧、脂質異常症（高脂血症）などの生活習慣病や慢性疾患で、**長期間薬を服用している人**は、とくにおすすめです。

糖尿病と脂質異常症の治療を受けている場合は、10年間で16万円以上の差

1年間で  
これだけお得！  
（自己負担割合）  
3割の場合

	新薬	ジェネリック医薬品	差額
高血圧の代表的な薬	8,760円	2,190円	6,570円
糖尿病の代表的な薬	21,900円	13,140円	8,760円
脂質異常症の代表的な薬	13,140円	5,480円	7,660円

あなたが  
のんでいる薬を  
調べてみましょう

下記のホームページでは、あなたがのんでいる薬にジェネリック医薬品があるか、また薬価なども調べることができます。

かんじゃさんの薬箱  
<http://www.generic.gr.jp/>

※薬代だけの金額です。患者が薬局の窓口で支払う金額は、薬代のほかに技術料などが含まれます。

出典：日本ジェネリック医薬品学会「ご存知ですか？家計にやさしいお薬を！」

## ジェネリック医薬品を使うには

ジェネリックお願いカードを医療機関の窓口や医師・薬剤師に出しましょう。処方せんの「後発医薬品への変更不可」欄に医師の署名がなければ、ジェネリック医薬品へ変更できます。また、短期間、ジェネリック医薬品を試せるよう、新薬との分割調剤も可能ですので、薬剤師に相談してみましょう。

ミシン目で切り離し、保険証カードと一緒に携帯してください。

## ジェネリックお願いカード



私はジェネリック医薬品を希望します  
横河電機健康保険組合

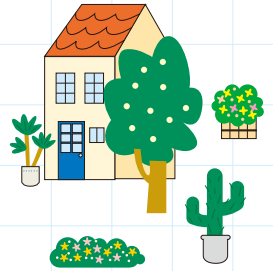
## ジェネリックお願いカード



私はジェネリック医薬品を希望します  
横河電機健康保険組合

※ジェネリック医薬品はすべての新薬に対応しているわけではありません。また、病状や体質などにより使えないケースがあります。医師や薬剤師とよく相談しましょう。

# 家計にやさしい医療費節約術



ジェネリック医薬品を使う以外にも、医療費を抑える方法はいくつかあります。適切で効果的な治療を受けるためにも、かしい患者になりましょう。

## いきなり大病院に行かないようにしましょう

紹介状なしに大きな病院（200床以上）にかかると、健康保険が使えない特別料金がかかります。まずはかかりつけ医を受診しましょう。本格的な検査や治療が必要なときは紹介状をもって大病院に行けば、特別料金がかかることはありません。大病院でしかできない治療が終わったら、またかかりつけ医へ戻り、定期的に通院しながら経過を管理してもらうのがよい方法です。

## 勝手に病院を変えないようにしましょう

治療方針や診断内容に納得できなくて、いくつもの病院を回ったことはありませんか？同じ病気だと、同じような検査や投薬がくりかえされ、医療費もかさんでしまいます。ほかの病院に行きたいときは、今かかっている医師に相談し、検査結果等を持参しましょう。今は医師の側にもセカンドオピニオンに対する意識が広まっているので、一度相談することをおすすめします。

## 診療時間内に受診しましょう

時間外、深夜、休日などはぐっと料金が加算されます。緊急のとき以外は時間内に受診しましょう。また、診療所では、診療時間内であっても、土曜の午後などに料金が加算される場合もありますので、ご注意ください。

### ■初診料の例

	6歳以上	6歳未満の乳幼児
診療時間内（初診料）	2,700円	3,420円
時間外	3,550円	4,700円
休日	5,200円	6,350円
深夜（午後10時から午前6時）	7,500円	9,650円

※実際に窓口で支払う自己負担額は、左記金額の3割（小学校入学前は2割、70歳以上一般は1割）です。

## 薬をもらいにいく回数を減らしましょう

現在は、長期間分の薬を出すことができます。通院の回数が減れば医療費も少なくてすむので、とくに慢性疾患の人は医師に相談してみましょう（薬の種類や病状によってはできない場合もあります）。

## かかりつけ薬局をもちましょう

いくつかの医療機関にかかっても、薬を調剤してもらうかかりつけ薬局を1カ所に決めておくと、薬の重複や飲み合わせに問題がある薬などのチェックをしてもらえるので、安心して服薬できます。薬局などで発行してくれるお薬手帳を活用するのもよいでしょう。

### 医師・薬剤師のみなさまへ

- 処方する薬にジェネリック医薬品がある場合には、ジェネリック医薬品をお願いします。
- ジェネリック医薬品がない、または適切でない場合には、先発医薬品をお願いします。
- このカードは保険証・診察券などと一緒にお願いします。

氏名

### 医師・薬剤師のみなさまへ

- 処方する薬にジェネリック医薬品がある場合には、ジェネリック医薬品をお願いします。
- ジェネリック医薬品がない、または適切でない場合には、先発医薬品をお願いします。
- このカードは保険証・診察券などと一緒にお願いします。

氏名

