



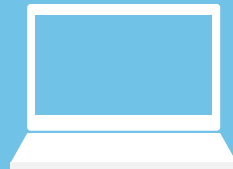
24h

いつでも
どこでも

会員証
発行手数料

0円

スマホで
カンタン
パソコンからも
OK!



ラクラク便利な

法人会員WEB入会が始まる!

※店頭手続きの場合、会員証発行手数料 1,100円(税込) が掛かります。

サービス開始

2022年7月4日(月)

法人会員WEB入会に必要なもの

●所属法人コード **D034835000**

●確認コード ※1 **465382**

●顔写真データ ※2

●健康保険証 画像データ

●ご本人確認書類 画像データ ※3

- ※1 横河電機健康保険組合の法人コードと確認コードは上記になります。入会時、こちらのコードの入力が必要です。
- ※2 ご本人のみ正面から移っているもの。6ヶ月以内に撮影したもの。
- ※3 運転免許証(表裏両面必要)・運転経歴証明書・パスポート・在留カード(表裏両面必要)・特別永住者証明書・身体障害者手帳・マイナンバーカード(顔写真付き)のいずれか

WEB入会の流れ

- 1 メールアドレスをご入力
- 2 届いたメールに記載されているURLをクリックして入会手続きを開始
- 3 手順にそって必要事項を入力
- 4 会員番号の発行 ※
- 5 ご来館いただき、ご利用開始!

※ 月会費プランの場合、初月分の会費をWEB入会時にカード決済させていただきます。

法人会員 WEB 入会はこちらから

<https://www.konami.com/sportsclub/riyo/fitness/guide/corp/>



衛生管理の取り組み (安心・安全な環境で、健康にあり続けるために。)

運動する場所だから、安心して通っていただけるために、これまで実施してきた除菌や清掃をより強化し徹底して行います。



オゾン発生器の導入



体調管理マスクの着用



清掃・換気の徹底



ソーシャルディスタンスの徹底



密の防止



詳しい取り組みはこちら

ご不明な点はお電話、またはホームページからお問い合わせください。

コナミスポーツ
お客様ダイヤル

0570-000-573

受付時間 平日 10:00~18:00

詳細な情報はWEBをチェック!

コナミスポーツクラブ

※受付時間は変更となる場合がございます。最新情報はホームページにてご確認ください。

<https://www.konami.com/sportsclub/corp/>