

横河電機健康保険組合の 「2019年度 健康スコアリングレポート」 をご紹介します!

このレポートは、厚生労働省・経済産業省・日本健康会議が協働して作成したもので、当健康保険組合の健康づくりの取り組み状況や加入者の方の健康状況を全国平均や業態平均と比較し、データを見える化したものです。

健康保険組合はこれらの情報を事業主(会社)と共有し、一体となって皆さまの疾病予防・健康づくりの取り組みに活用していきます。

貴健保組合の予防・健康づくりの取組状況と健康状況の概要

【貴組合の特定健診・特定保健指導の実施状況】

特定健診・特定保健指導



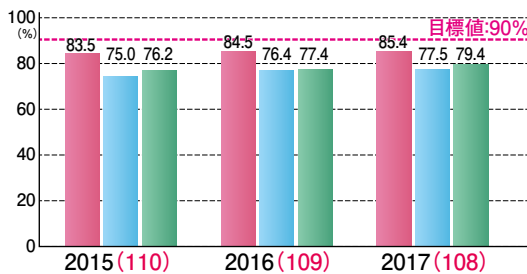
単一組合順位 201位 / 1,117組合

全組合順位 243位 / 1,372組合

※特定保健指導の2017年度はGEヘルスケアアジア脱退による対象者途中脱落により一時的に実施率が悪化したが、2018年度は、49.7%に向上している。

特定健診の実施率

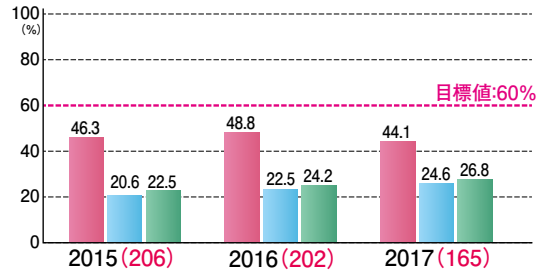
1ランクUPまで 274人



特定健診の実施率	2015	2016	2017
貴組合	83.5% 279位 / 1,106組合	84.5% 260位 / 1,111組合	85.4% 289位 / 1,118組合
業態平均	75.0%	76.4%	77.5%
単一組合平均	76.2%	77.4%	79.4%

特定保健指導の実施率

1ランクUPまで 最上位です



特定保健指導の実施率	2015	2016	2017
貴組合	46.3% 151位 / 1,106組合	48.8% 146位 / 1,110組合	44.1% 214位 / 1,117組合
業態平均	20.6%	22.5%	24.6%
単一組合平均	22.5%	24.2%	26.8%

※実施率は2017年度実績。目標値は、第2期(2013~2017年度)特定健康診査等実施計画期間における保険者種別目標。

※順位は、保険者種別(単一・総合)目標の達成率の高い順にランキング。

※()内の数値は、単一組合平均を100とした際の貴組合の相対値。

■ 貴組合 ■ 業態平均 ■ 単一組合平均

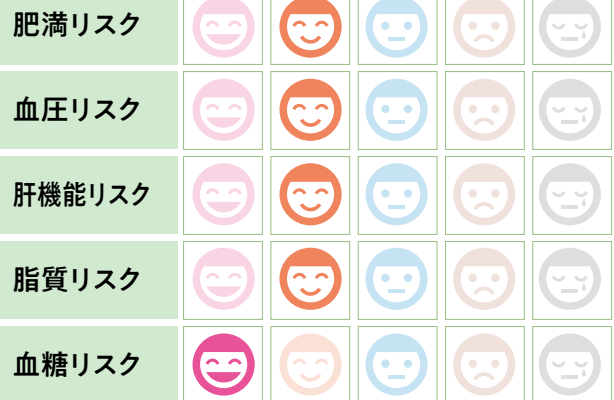
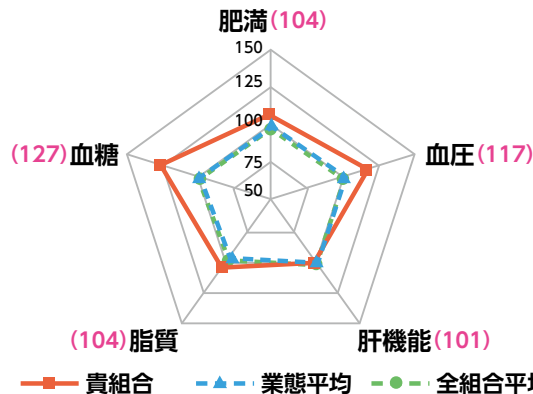
【貴組合の健康状況】生活習慣病リスク保有者の割合

健康状況



*数値が高いほど、良好な状態

[全組合平均: 100]



※2017年度に特定健診を受診した者のみのデータを集計。

全健保組合平均を100とした際の各組合の相対値を高い順に5等分し、「良好😊」から「不良😞」の5段階で表記しています。



(注)【本レポートにおけるデータ対象】

- ・医療費:全加入者/特定健診(健康状況・生活習慣):40歳~74歳。
- ・健康状況・生活習慣・医療費は、対象となる加入者数50名未満の場合データを非表示。
- ・合併のあった組合については、合併前の各組合のデータを合算して表示。

貴健保組合の生活習慣

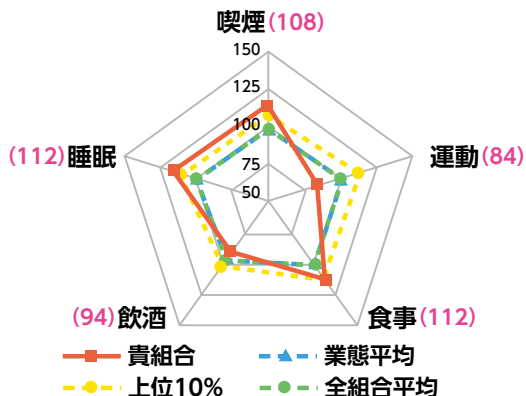
【貴組合の生活習慣】適正な生活習慣を有する者の割合

1ランクUPまで

生活習慣



*数値が高いほど、良好な状態 [全組合平均:100]



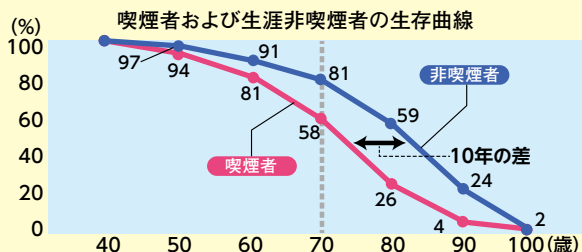
喫煙習慣リスク	😊😊😊😊😊	😊😊😊😊😊	😊😊😊😊😊	😊😊😊😊😊	😊😊😊😊😊	最上位です
運動習慣リスク	😊😊😊😊😊	😊😊😊😊😊	😊😊😊😊😊	😞😞😞😞😞	😞😞😞😞😞	240人
食事習慣リスク	😊😊😊😊😊	😊😊😊😊😊	😊😊😊😊😊	😊😊😊😊😊	😊😊😊😊😊	最上位です
飲酒習慣リスク	😊😊😊😊😊	😊😊😊😊😊	😊😊😊😊😊	😊😊😊😊😊	😞😞😞😞😞	174人
睡眠習慣リスク	😊😊😊😊😊	😊😊😊😊😊	😊😊😊😊😊	😊😊😊😊😊	😊😊😊😊😊	最上位です

※2017年度に特定健診を受診した者のみのデータを集計。
 ※生活習慣データについては、一部任意項目であるため、保険者が保有しているデータのみで構成
 ※上位10%は業態ごとの上位10%の平均値を表す。ただし、業態内の組合数が20以下の場合は全組合の上位10%の平均値を表示。

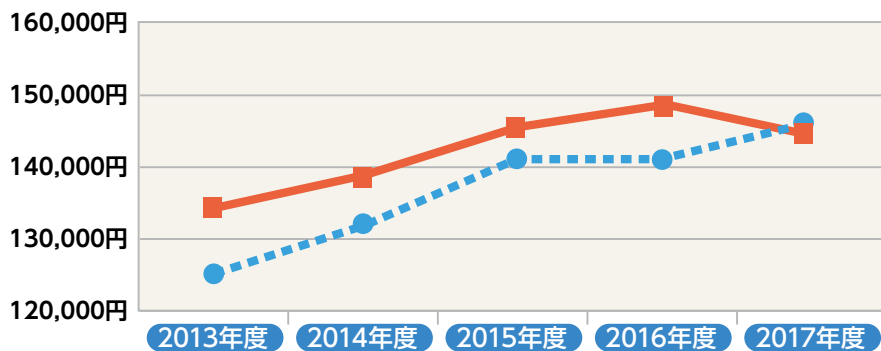
参考 健康に働き続けるには禁煙が大事!

非喫煙者と喫煙者では、70歳時点で、35歳からの生存率が前者は81%であるのに対し、後者は58%となっています。健康に働き続けるためには禁煙することが重要です。

出典:Doll R, et al. :BMJ. 328(7455): 1519,2004より作図



【貴組合の医療費の状況】1人あたり医療費と性・年齢補正後標準医療費の推移



■ 1人あたり医療費
 性・年齢補正をしていない貴組合の総医療費を貴組合の加入者数で除した医療費

● 性・年齢補正後標準医療費
 全組合平均の性・年齢階級別1人あたり医療費を、貴組合の性・年齢階級別加入者数に当てはめて算出した1人あたり医療費

1人あたり医療費	134,318円	139,589円	145,990円	149,210円	145,483円
性・年齢補正後標準医療費	125,214円	132,817円	141,744円	141,532円	146,456円

【貴組合の1人あたり医療費(2017年度)】

貴組合	性・年齢補正後標準医療費	性・年齢補正後組合差指数
145,483円	146,456円	0.99

参考:医療費総額(2017年度)

貴組合	4,315百万円
-----	----------

参考:貴組合の男女別・年代別1人あたり医療費(2017年度)

	男性	女性	20代	30代	40代	50代	60代
貴組合	141,594円	150,535円	88,131円	109,252円	143,023円	191,877円	291,396円
業態平均	145,661円	155,695円	77,547円	105,321円	133,574円	208,236円	328,835円
全組合平均	146,872円	152,563円	78,339円	107,910円	135,682円	211,620円	326,489円