

直営保養所を閉鎖します

健保直営の「白馬保養所」と「北軽井沢保養所」を平成16年9月30日(木)をもって閉鎖することになりました。

両保養所は、皆さんの保養と健康の保持、増進を図ることを目的に運営してきましたが、ここ10年来、旅行やレジャー形態の多様化などによって利用者が大幅に減少していました。また、白馬保養所は築22年、北軽井沢保養所は築27年たち、建物の老朽化も進んでいることや、財政的な面、将来も含めた健保保有施設全体のあり方等を検討した結果、2月19日に開催された組合会において両直営保養所を閉鎖することが決定されました。

長い間皆さんに愛され利用いただき、ありがとうございました。



平成16年度の新しい「健保契約保養所宿泊料金表」は、当健保組合ホームページをご覧ください。

ホームページアドレス <http://www.yokogawakenpo.or.jp>

〔平成16年度契約更新をしていない施設〕

塩原 和泉屋旅館	金沢白鳥路ホテル	岐阜ルネッサンスホテル
花の宿 松や	儘多屋	グリーンピア土佐横浪

平成16年度に契約更新をしていない施設がありますので新しい料金表をご確認のうえ、ご予約ください。

介護教室のご案内

平成16年度介護教室の開催日程を、ホームページ上に掲載しております。介護の基礎、実技、痴呆症の対応、施設見学などのコースの他に介護予防、生活習慣病の予防を目的としたコースを加え、全国各地で50回の開催を予定しておりますので、ぜひご参加ください。

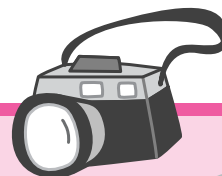


横河電機健康保険組合の加入事業所の動き

- ・ 事業所の加入：アジレント・テクノロジー・インターナショナル株式会社が2月1日付けで当健康保険組合の加入事業所となります。
- ・ 組合加入事業所数：33事業所(2月末現在)

けんぽだより夏号

表紙写真募集!



締切 平成16年6月25日(金)

発表 けんぽだよりNO.70掲載

賞品 採用の方には、粗品贈呈

応募規定 スナップ写真で結構です。
会社名(職場)、氏名、電話番号を明記の上、送付お願いします。
(写真の裏にも記入してください)

送り先 横河電機健康保険組合

住所 〒180-8750
東京都武蔵野市中町2-9-32

ロケーション M76-2

担当：武田 TEL0422-52-5521

横河電機株式会社 内線731-26475

家族旅行...
家族団らん・
夏らしい風景
などの写真